



いろいろな
使えて
便利な1枚。

補償サービス付
で安心

ポイントが
たまってお得

ICキャッシュカードとクレジットカードが1枚になった

JA CARD <一体型>

ポイントが
たまってお得

補償サービス付
で安心

初年度年会費
無料!

次年度以降
年会費も
条件により無料!

下記①②③いずれかに該当された場合、本人会員・家族会員カード年会費とも無料となります。<次年度以降年会費>本人会員1,250円(税別)、家族会員400円(税別)/1枚あたり

- ① 年間12万円以上のカードショッピング利用
- ② 電気料金のJAカード支払い^{注1}
- ③ 携帯電話料金のJAカード支払い^{注2}

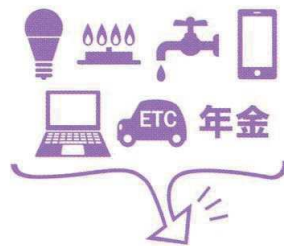
注1:北海道電力、東北電力、東京電力、中部電力、北陸電力、関西電力、中国電力、四国電力、九州電力、沖縄電力が対象です。ただし、クレジットカード支払いは、口座振替割引が適用されませんので、あらかじめご了承ください。なお、北海道電力、東北電力、沖縄電力は、口座振替割引を実施しておりません。口座振替割引については、各電力会社へお問い合わせください。
注2:NTTドコモ、au、ソフトバンク、ワイモバイルが対象となります。一部対象外のご利用料金、ご利用先があります。

JAカード(一体型) 6つのポイント

1

携帯電話や公共料金
などのお支払いも
すべておまかせ!

- 電気・ガスなどの公共料金、携帯電話料金、プロバイダーのご利用料金、さらには国民年金保険料、高速道路料金(ETC)などのお支払いも可能。
- さまざまな支払いをまとめることで、カード利用明細が家計簿がわりになります。



2

生命総合共済掛金
のお支払いに!

- 平成28年4月以降締結の生命総合共済契約について、共済掛金のクレジットカード払いが可能となりました。*

※ご契約者様名義のクレジットカードのみご利用いただけます。
※対象外のご契約やクレジットカード払いを行っていないJAがございますので、お近くのJAまでお問い合わせください。



3

クルマでお出かけの
際も便利です!

- JA-SS、ホクレンSSでのガソリン代が割引に(平成28年2月現在)*。

- ETCカードの新規発行手数料・年会費無料!
- 農協観光が提携しているホテル、旅館、お土産店などでの割引特典もあります。

※一部対象外のSSがございます。



4

あれこれたまる。家族でたまる。
みんなでためた
ポイントは、グッズや
他のポイントに。

- ショッピングだけでなく、公共料金や携帯電話料金のお支払いでもポイントが貯まります。
- クレジットカード機能だけの家族会員カードを3枚まで発行することができます。お支払い口座は1つで、家族みんなでポイントを貯めることができます。
- 貯めたポイントは、商品やギフト券との交換のほか、他ポイントやマイルに移行することもできます。



5

海外旅行や出張でも
とっても頼りになる
カード。

- 日本国内はもちろん、海外でもお使いいただけます。
- 「海外旅行傷害保険」が自動で付いていますので、海外での病気やケガ、盗難などにも心強いカードです。
- カードで購入した商品の破損・盗難時の保険＝「ショッピングパートナー保険」も付いています。*

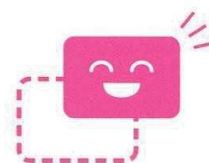


※海外で購入された商品が、汚損・盗難等により購入日から90日以内に損害をこうむった場合に補償されます。日本国内で購入された商品は、購入時にお支払方法を分割払い・リボ払いに指定された場合対象となります。

6

盗難・紛失時も
安心!

- 万一盗難・紛失により第三者に不正使用され、被害にあわれた場合でも、届出いただいた日から60日前までさかのぼり、以降に発生した損害については、三菱UFJニコスの定めた規定に沿って補償いたします。



詳しくは、お近くのJAまでお問い合わせください。